

善待女人心

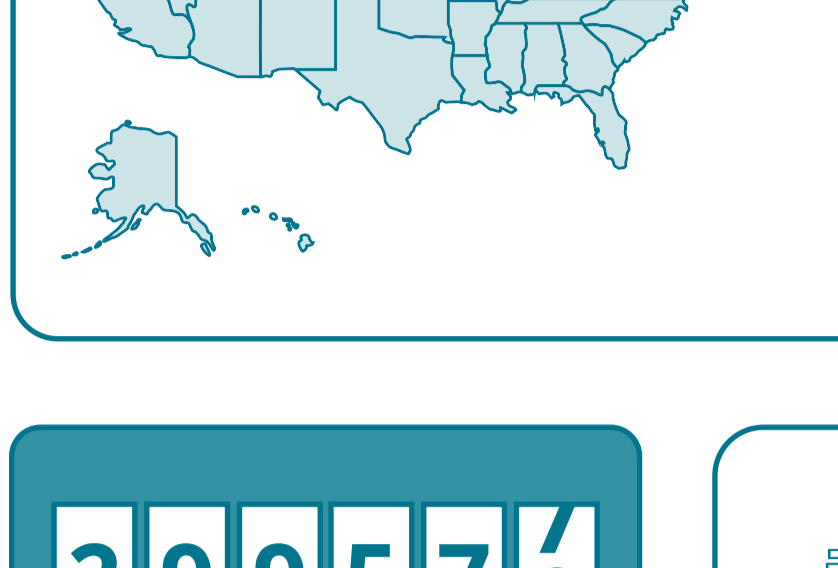
女性急性冠狀動脈綜合症

66

定義:急性冠狀動脈綜合徵 (ACS, 又稱急性冠心症) 是一組的臨床綜合特徵, 其特徵是由于冠狀動脈血流阻塞 (通常由於動脈粥樣硬化斑塊破裂) 而引起的突發性心肌缺血。



現實數據



心臟疾病是美國女性死亡的主要原因。

299,578

根據美國疾病預防控制中心 (CDC) 的數據, 僅2017年就有299,578名婦女因心臟病過世。



這相當於2017年每5名女性中有1名死於心臟病

患有ACS的女性的**共病症**多於男性, 包括:



抽菸



肥胖

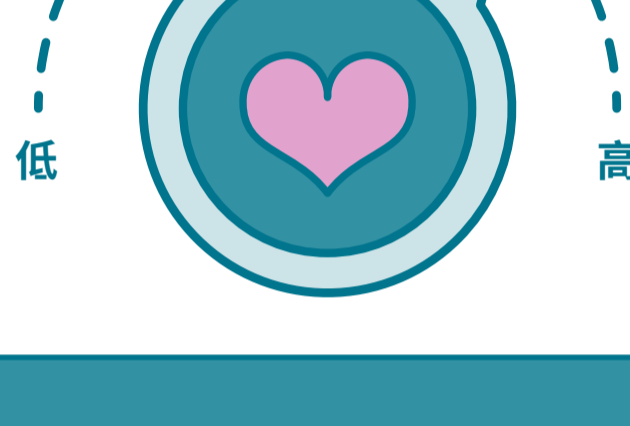


較差的精神心理狀態



與男性相比, 發生心肌梗塞事件後, 女性的心臟復健就診率較低, 體育活動減少並且健康數據降低

風險因子



低

高

年長者*

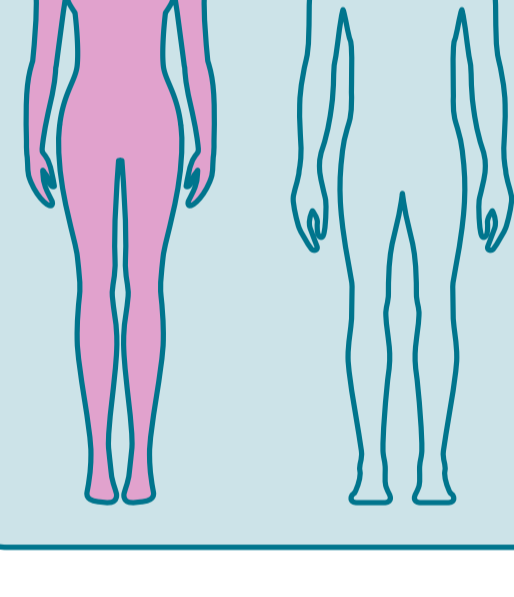
高血脂症

缺乏運動

過量飲酒

ACS家族史

*60歲以後, 風險呈指數上升



女性比男性更有可能表現出非典型的心肌梗塞症狀, 但較少出現胸痛。

2x

心房顫動會使ACS婦女的心肌梗塞風險加倍。



女性的動脈比男性的小, 這會使血運重建更加困難。

跡象和症狀



前驅症狀 (例如睡眠障礙, 無法解釋的焦慮), 可能在急性冠狀動脈事件發生前幾週甚至幾個月出現。



胸痛也有可能發生在右側



噁心反胃



無來由的焦慮



下頷, 頸部或背部的暫時性疼痛



呼吸短促



心悸

引人深思

研究人員評估了2000年至2010年間**11,536**名ACS婦女的治療結果的變化, 發現在此期間, 這些患者的30天主要不良心臟事件和1年內死亡率顯著降低。研究人員得出結論, 這些臨床結果的改善是由於越來越多地使用實證心血管醫療保健提供者的療法。

瀏覽完整 [Nursing Reference Center™ Plus 主題](#)

喜歡這些內容嗎?

本視覺資訊圖表是根據“Nursing Reference Center™ Plus”中的內容所創建, “Nursing Reference Center™ Plus”是護理師為護理師以第一手的臨床實證為基礎設計的。內容無與倫比, 護理人員可以使用Nursing Reference Center Plus 快速獲得問題的答案、使用護理計劃、觀看影片演示、掌握最佳護理實務、獲得進修教育學分等等。

[了解更多](#)

[現場 Demo](#)